

KOCAELI
G23-b-24-b

G23-b-19-c



ONAY
Mühür
15.06.2008



G23-b-24-c

1:5000

Proje: 3500 Tarih: 15.06.2008
Yapılan İş: 1/5000 Ölçekli Harita Çizimi

Proje: 3500 Tarih: 15.06.2008
Yapılan İş: 1/5000 Ölçekli Harita Çizimi

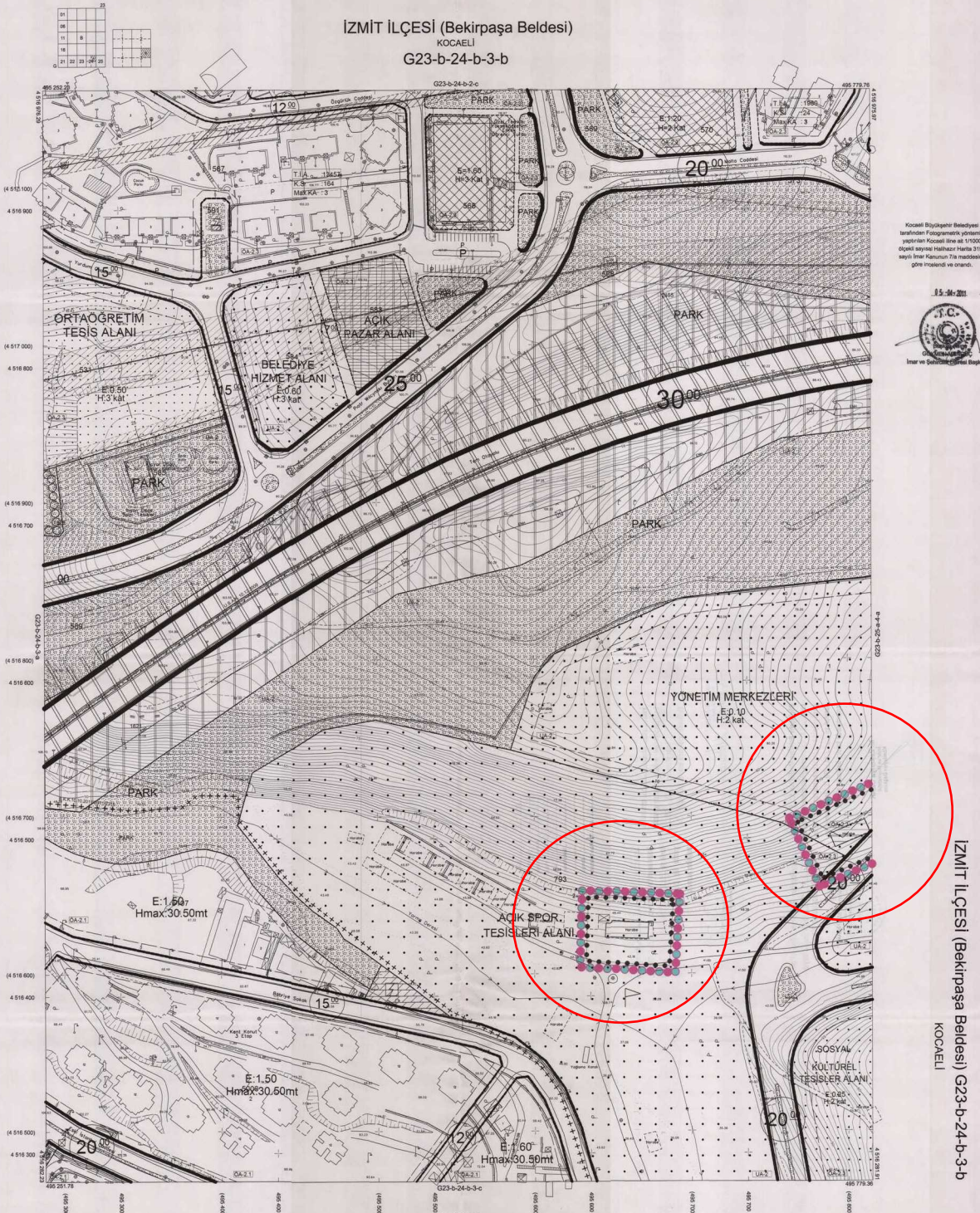
KONTROL
Mühür
15.06.2008

KOCAELI - G23-b-24-b

İZMİT İLÇESİ (Bekirpaşa Beldesi)

KOCAELİ

G23-b-24-b-3-b



Kocaeli Büyükşehir Belediyesi tarafından topografik olarak gösterilen Kocaeli İline ait 1/1000 ölçekli sayılı Harita 3194 sayılı İmar Kanununun 78 maddesine göre hazırlanmış ve onaydır.



İZMİT İLÇESİ (Bekirpaşa Beldesi) G23-b-24-b-3-b
KOCAELİ

1:1000

Koordinatlar ve pafta bölünmeleri an son genellemenin TUTULU ya da 20050 ölçekliğinde GRS80 yöntemi ve Transvers Mercator (TM) izdüşümünde düzenlenmiştir. Ağustos 2010 tarihinde yapılan ilk hava fotoğrafından oluşturulmuş yapılar sapak çizimleriyle gösterilmiştir. Yükleme Firma : KUTLUER Y HARİTA A.Ş. ÇETİNGAYA NAKA A.Ş. (Çevre Grubu)

PROJE YÖNETİCİSİ
ALAN ÇETİNGAYA
Harita Mühendisi

Harita Mühendisi
Harita Mühendisi
Harita Mühendisi
Harita Yılıbaşı Mühendisi

KONTROL
SELM SAYDANI
KORCAN ERGEN
DİLEK AYDIN
HAKAN İLHAN

HALUKER HARİTA ŞEF
İSMAIL BEYREK
Harita Mühendisi

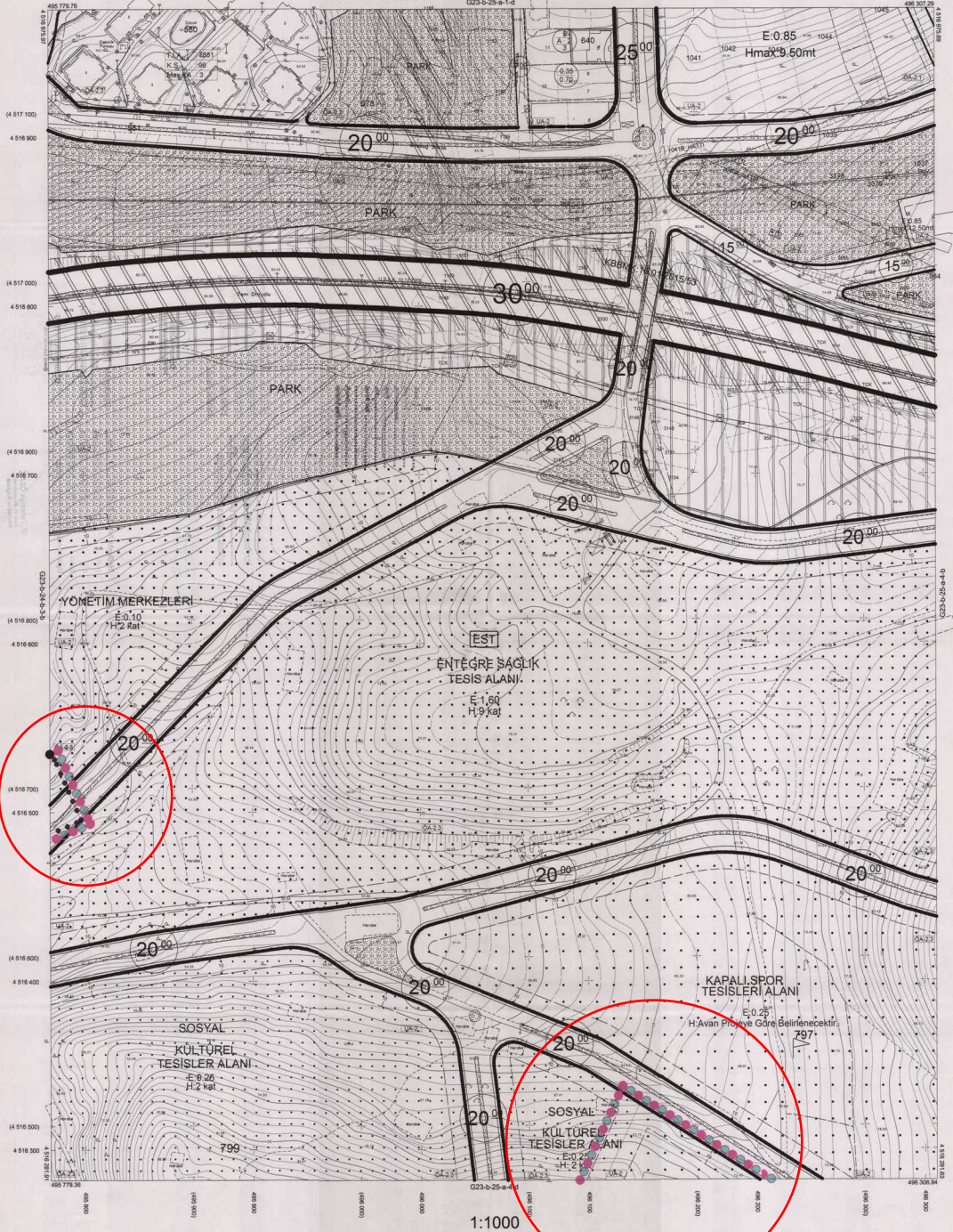
PROJE YÖNETİCİSİ
HARİTA ŞUBE MÜDÜRÜ V.
SİĞİRCİ ÇAĞRI
Harita Yılıbaşı Mühendisi

İZMİT İLÇESİ (Bekirpaşa Beldesi)

KOCAELİ

G23-b-25-a-4-a

G23-b-25-a-1-d



Kocaeli Büyükşehir Belediyesi
Şehircilik ve Toprak Kullanım Hizmetleri
Şehircilik Müdürlüğü
İzmit İlçe Şehircilik Müdürlüğü
İzmit ve Bekirpaşa Şehircilik Müdürlüğü



İZMİT İLÇESİ (Bekirpaşa Beldesi) G23-b-25-a-4-a
KOCAELİ

Koordinatlar ve jeofizik bölünmesi en son güncellenmiş
TUDGA'ya bağlı 2000.0 ölçeğünde, GRS80 ellipsoid ve
Transversal Mercator (TM) izdüşümüne göre yapılmıştır.
Ağustos 2010 tarihinde yapılan mevki hava fotoğraflarından
yokluğunda yapılar sadece çizgiyle gösterilmiştir.

PROJE YÖNETİCİSİ
ALTAI ÇETİNKAYA
Nispetiye Mh. No: 10
Etiler/Beşiktaş/İstanbul

Harita Mühendisi: ALTAI ÇETİNKAYA
Harita Mühendisi: KÖRÇAN ERGÖR
Harita Mühendisi: DİLEK AYDIN
Harita Yabancı Mühendisi: HAKAN İKİZ

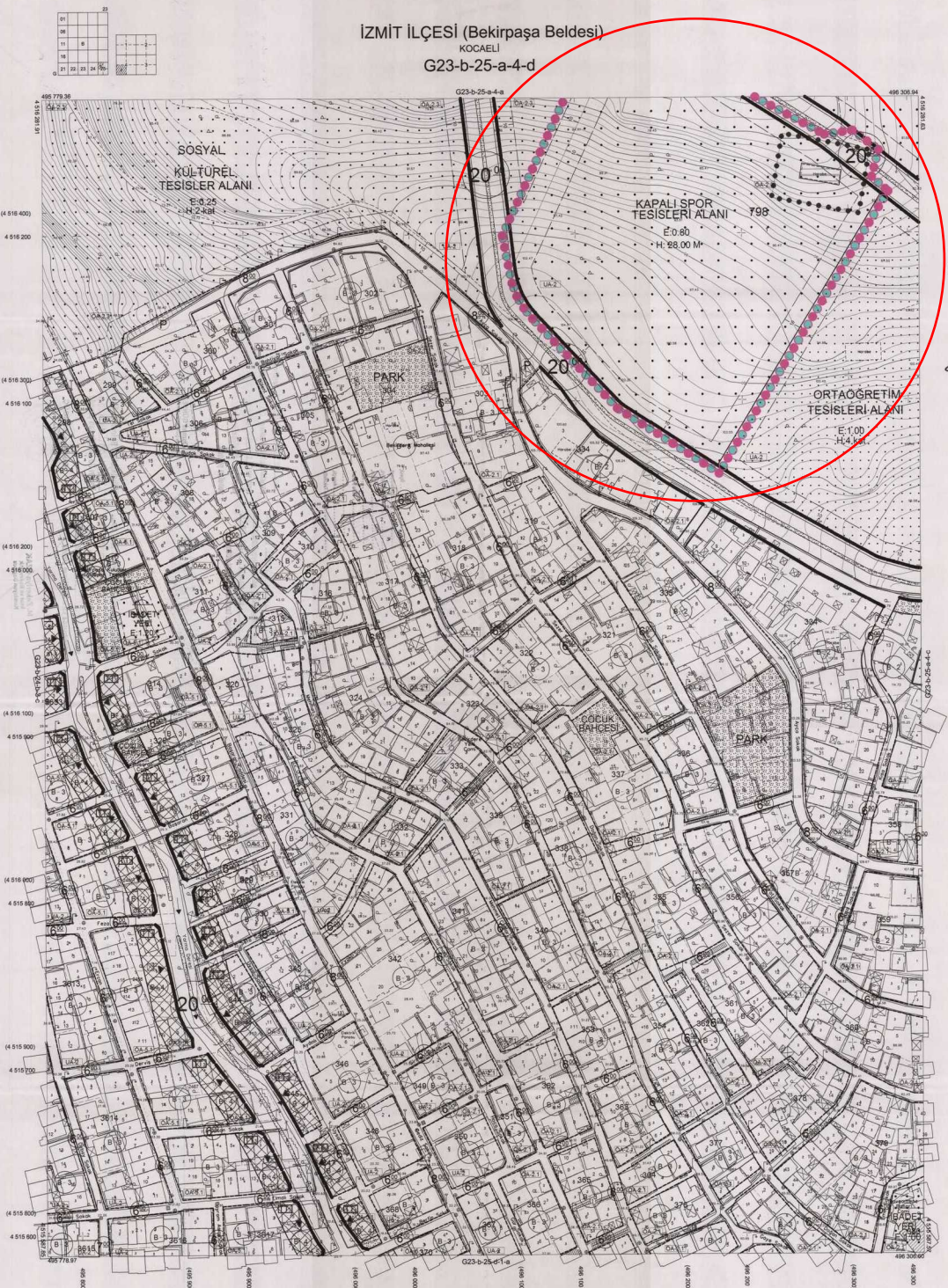
KONTROL
HALKAZAR HARİTA SES
İSMAİL BEYİNGİL
Harita Mühendisi

PROJE YÖNETİCİSİ
HARİTA SES MÜHÜRÜ V.
SİĞİRCİOĞLU
Harita Yabancı Mühendisi

İZMİT İLÇESİ (Bekirpaşa Beldesi)

KOCAELİ

G23-b-25-a-4-d



Kocaeli Dörtüncü Beldeleri tarafından Fotogrametrik yöntemle yapılan Kocaeli İline adlı 1:1000 ölçekli ayrıntı haritası harita 3194 sayılı İmar Kanununun 7/a maddesine göre izlenmiştir ve esas. 17.06.2011



İZMİT İLÇESİ (Bekirpaşa Beldesi) G23-b-25-a-4-d
KOCAELİ

1:1000

PROJE YÖNETİCİSİ

ALTAN ÇETİNKAYA

Harta Mühendisi

[Signature]

SELM SAYDAN

Harta Mühendisi

DİLEK AYDIN

Harta Yüksek Mühendisi

ERFEL AKOŞ

Harta Yüksek Mühendisi

HAKAN İLHAN

KONTROL

HALHAZIR HARITA BEŞİ

İMHAL BEYRUT

Harta Mühendisi

[Signature]

PROJE YÖNETİCİSİ

HARITA ŞUBE MÜDÜRÜ Y.

BERHAN ÖZÜR

Harta Mühendisi

[Signature]

Koordinatlar ve pafta bölünmeleri en son güncellenmiş TÜTCA'nın baki 2006.0 sayılı ve GİBİSİ esasları ve Transversal Meridyen (TM) tabanlıdır. Ölçekten farklıdır.

Ayrıca 2010 tarihinde gerekli resmi hava fotoğraflarından oluşturulmuş yapılar sahası çizimleriyle gösterilmiştir.

Yüklenici Firma: KÜLTÜRBEY HARİTA A.Ş.
ÇETİNKAYA MİMAR A.Ş.
(Ornak Grubu)